

創建800年記念特別展

せん にゅう

# 泉涌寺の名宝—皇室の御寺

み てら

重要文化財 観音菩薩坐像(楊貴妃観音)  
中国南宋時代、13世紀  
京都 泉涌寺蔵 撮影 佐々木春輔

2027年  
秋開催!

2027年10月19日[火]—12月12日[日]

TNM 東京国立博物館 平成館 上野公園  
TOKYO NATIONAL MUSEUM UENO PARK

「主催」東京国立博物館、総本山泉涌寺、朝日新聞社、NHK、NHKプロモーション  
※開館時間、休館日、入館方法、観覧料などの情報は、今後展覧会公式サイト等でお知らせします。  
※展示作品、会期などについては、今後の諸事情により変更する場合があります。

香り立つ美—  
楊貴妃観音、東京へ

# Senryūji

# 今開かれる、京都・皇室の御寺

京都・東山に静かに佇む泉涌寺は、鎌倉時代の俊苧律師により創建され、一二四二年の四条天皇の葬儀以来、江戸時代まで多くの天皇家の葬送に携わってきました。現在も皇室の菩提寺として「御寺」と称され、皇室ゆかりの品々を守り伝えていきます。俊苧が中国・宋での厳しい修行を経てもたらした最新の知識と文物は、当時の日本に多大な影響を与え、わが国の文化の重要な礎となりました。

本展は、泉涌寺創建八〇〇年と俊苧律師八〇〇年遠忌を契機に開催される初の大規模展覧会です。俊苧ゆかりの宋代仏教美術の傑作や、歴代天皇・皇族にまつわる貴重な品々、さらには各地の泉涌寺派寺院の至宝を一堂に公開します。美しく荘厳な祈りの造形と、皇室とともに歩んだ深遠なる「御寺」の全貌に迫ります。



重要文化財 俊苧律師像 鎌倉時代・嘉祿3年(一二二七)



重要文化財 観音菩薩坐像 楊貴妃観音 中国 南宋時代・13世紀 撮影・佐々木香輔



重要文化財 月蓋長者立像 中国 南宋時代・13世紀 撮影・佐々木香輔



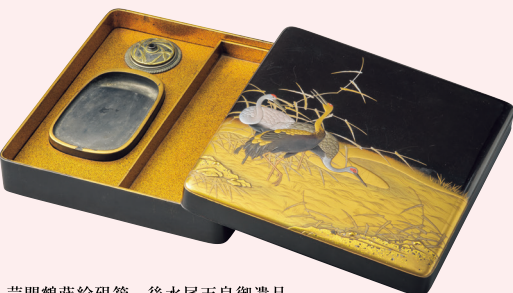
重要文化財 韋駄天立像 中国 南宋時代・13世紀 撮影・佐々木香輔



孔雀図屏風 鶴沢探索筆 後桃園天皇御遺品 江戸時代・18世紀



菊紋蒔絵角盥椀 椀 伝仁孝天皇御遺品 江戸時代・19世紀



芦間鶴蒔絵硯箱 後水尾天皇御遺品 江戸時代・17世紀 撮影・山崎兼慈



俊苧律師坐像 鎌倉時代・13世紀

[公式サイト] <https://sennyu-ji2027.exhibit.jp/>

**TNM** 東京国立博物館 平成館 上野公園  
TOKYO NATIONAL MUSEUM [UENO PARK]

〒110-8712 東京都台東区上野公園13-9  
東京国立博物館ウェブサイト <https://www.tnm.jp/>

○JR上野駅公園口・鶯谷駅南口より徒歩10分  
○東京メトロ銀座線・日比谷線上野駅、東京メトロ千代田線根津駅、京成電鉄京成上野駅より徒歩15分

作品はいつでも京都・泉涌寺蔵  
※会期中、一部作品の展示替えをおこないます。